

Hallo liebe Kinder, Jugendliche und Erwachsene aus Kirberg und Umgebung,

auch wir wollen euch die Langeweile in der aktuellen Lage nehmen und haben für euch ein Suchspiel ausgearbeitet.

Nachfolgend findet ihr 35 Fragen rund um unseren Flecken Kirberg. Für alle Kinder unter 10 Jahren sind die Sternchenfragen gedacht.

Diese könnt ihr teilweise so beantworten, teilweise müsst ihr dafür im Flecken und Umgebung unterwegs sein oder ggf. eure Eltern, Großeltern oder das Internet befragen. Ebenfalls könnt ihr in die Chronik des Vereins EINST UND JETZT oder die Kirberg-DVD schauen.

Auch wird euch das Bürgerbüro der Gemeinde gerne Auskunft geben.

Sollte die ein oder andere Frage nicht lösbar erscheinen: ratet einfach.

Bitte schickt uns diesen Fragebogen ausgefüllt, mit Namen und dem Alter versehen, an [info@einstundjetzt.info](mailto:info@einstundjetzt.info) oder gebt den ausgefüllten Fragebogen in der Kornblume in Kirberg ab.

Unter allen Teilnehmern, die die Fragen richtig beantwortet haben, verlosen wir Gutscheine vom Eiscafé La Gelateria, Buch & Wein, sowie Spiele von der Kornblume und tolle Sachpreise von Lo-Print Solution.

Die Aktion läuft bis zum Ende der Sommerferien.

PS.: Versucht so viele Fragen wie möglich allein und zu Fuß zu beantworten. So lernt Ihr viele schöne Stellen und Sehenswürdigkeiten in unserem schönen Ort kennen!

Bitte haltet euch weiterhin an die aktuellen Regeln in der Corona-Pandemie und geht bitte allein bzw. mit eurer Familie durchs Ort!

Die Gewinner werden nach den Ferien benachrichtigt.

Wir wünschen euch viel Spaß!



# Flecken-Suchspiel

Name, Vorname: \_\_\_\_\_ Alter: \_\_\_\_\_

Telefon-Nummer: \_\_\_\_\_

1. Wie hoch ist der Turm der evangelischen Kirche?

\_\_\_\_\_



2. Welches ist das älteste Haus in Kirberg und wie alt ist es?

\_\_\_\_\_

\_\_\_\_\_

3. Wer hat die Friedhofskapelle gestiftet und erbaut?

\_\_\_\_\_

4. Wann wurde die Stadtmauer errichtet?

\_\_\_\_\_

5. Wo befand sich die Synagoge in Kirberg?

\_\_\_\_\_

6. \*An welchem Haus befindet sich dieser Erker?

\_\_\_\_\_

\_\_\_\_\_

\_\_\_\_\_



7. \*Was befand sich früher auf dem Burgfelsen?

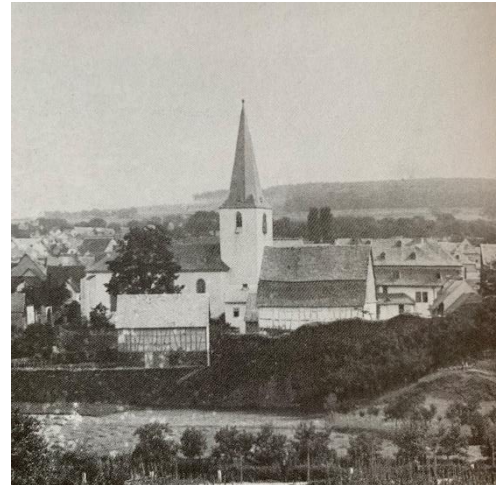
---

8. Wann ist der Kirchturm weggefliegen?

---

---

---



9. Wer war Christian Daniel Vogel?

---

---

10. \*Wie viele Feuerwehrhäuser / Spritzenhäuser gab oder gibt es in Kirberg?

---

11. \*Wie viele Türme hat der Steinsche Hof?

---

12. Wo stand früher das Zollhaus?

---

---

13. \*Gab es in Kirberg eine Schule und wenn ja, wo steht / stand diese?

---

---

14. \*Wie viele Bänke stehen vor dem neuen Rathaus?

---

15. \*Wie viele Straßen gibt es in Kirberg (und wie viele Aussiedlerhöfe)?

---

16. \*Zähle die Treppenstufen, die vom Bolzplatz zum Sportplatz führen!

---

17. \*Wo befand sich der früher der Sportplatz?

---

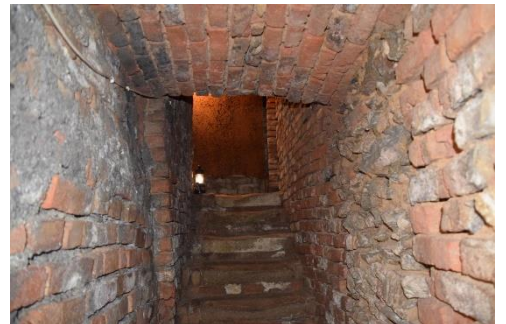
18. Was ist ein Eiskeller und wo findet man einen?

---

---

---

---



19. Wann wurde das Schwimmbad gebaut?

---

20. Wer war der letzte Bürgermeister von Kirberg (nicht von Hünfelden)?

---

21. \*Ab wann gehörte Kirberg zur Gemeinde Hünfelden?

---

22. \*Welche Straßen gehören zum alten Ortskern innerhalb der Fleckenmauer?

---

---

---

---

---



23. \*Wie lautet der umgangssprachliche Name für die Limburger Straße?

---

24. \*Welche Geschäfte gibt es im alten Ortskern innerhalb der Fleckenmauer?

---

---

---

---

25. \*Welche Geschäfte befinden sich an der B 417?

---

---

---

---

26. Was ist eine Ortsrufanlage?

---

---

27. Wo gibt es in der Gemarkung von Kirberg eine Mühle aus alten Zeiten und wie heißt diese?

---

---



28. Woher hat der weiße Berg seinen Namen?

---

29. Nenne mindestens drei Bäche, die auf Kirberger Gemarkung fließen.

---

---

30. Welchen besonderen Baum findet man auf der linken Seite des Bierhausweges?

---

---

31. \*Wie viele Hügelgräber gibt es im Wald? (ankreuzen)

- keine       bis 25       bis 100  
 über 100       über 200

32. Wie hoch sind die Windräder im Wald und im Feld?

---

---

---



33. \*Wer oder was ist ein „Eierbusch“?

---

---

34. \*Wie viele Einwohner hat Kirberg?

---

35. \*Male das Wappen von Kirberg.

